

VERSO LA SCUOLA PRIMARIA

17 gennaio 2019



Istituto Comprensivo di Bernareggio 1

Circolare ministeriale

I genitori:

- iscrivono alla prima classe della scuola primaria i bambini che compiono sei anni di età entro il 31 dicembre 2019;
- possono iscrivere i bambini che compiono sei anni di età dopo il 31 dicembre 2019 ed entro il 30 aprile 2020.



D.P.R. 89/2009

- *Art.4*
- Il tempo scuola della primaria è svolto secondo le differenti articolazioni dell'orario scolastico settimanale a 24, 27, e sino a 30 ore, nei limiti delle risorse dell'organico assegnato; è previsto altresì il modello delle 40 ore, corrispondente al tempo pieno.Le classi a tempo pieno sono attivate, a richiesta delle famiglie.....



P.T.O.F.

Istituto Comprensivo di Bernareggio

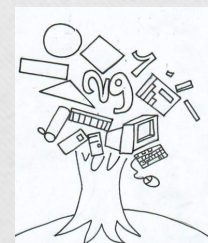
- L'organizzazione oraria proposta dal nostro Piano dell'Offerta Formativa prevede un tempo scuola così strutturato:

modello organizzativo unitario

senza articolazione di momenti

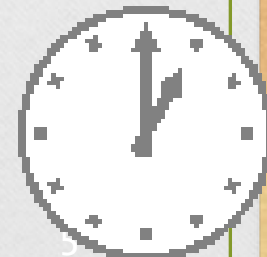
opzionali e facoltativi,

per un totale di 40 ore



La giornata della scuola primaria

- ▶ 7.30 – 8.30
pre-scuola
- ▶ 8.25–8.30
ingresso
- ▶ 8.30–12.30
attività didattiche
- ▶ 12.30–14.00
pranzo
- ▶ 14.00–14.30
in classe per...
- ▶ 14.30–16.30
attività didattiche
- ▶ 16.30 uscita
- ▶ 16.30–18.00
post scuola

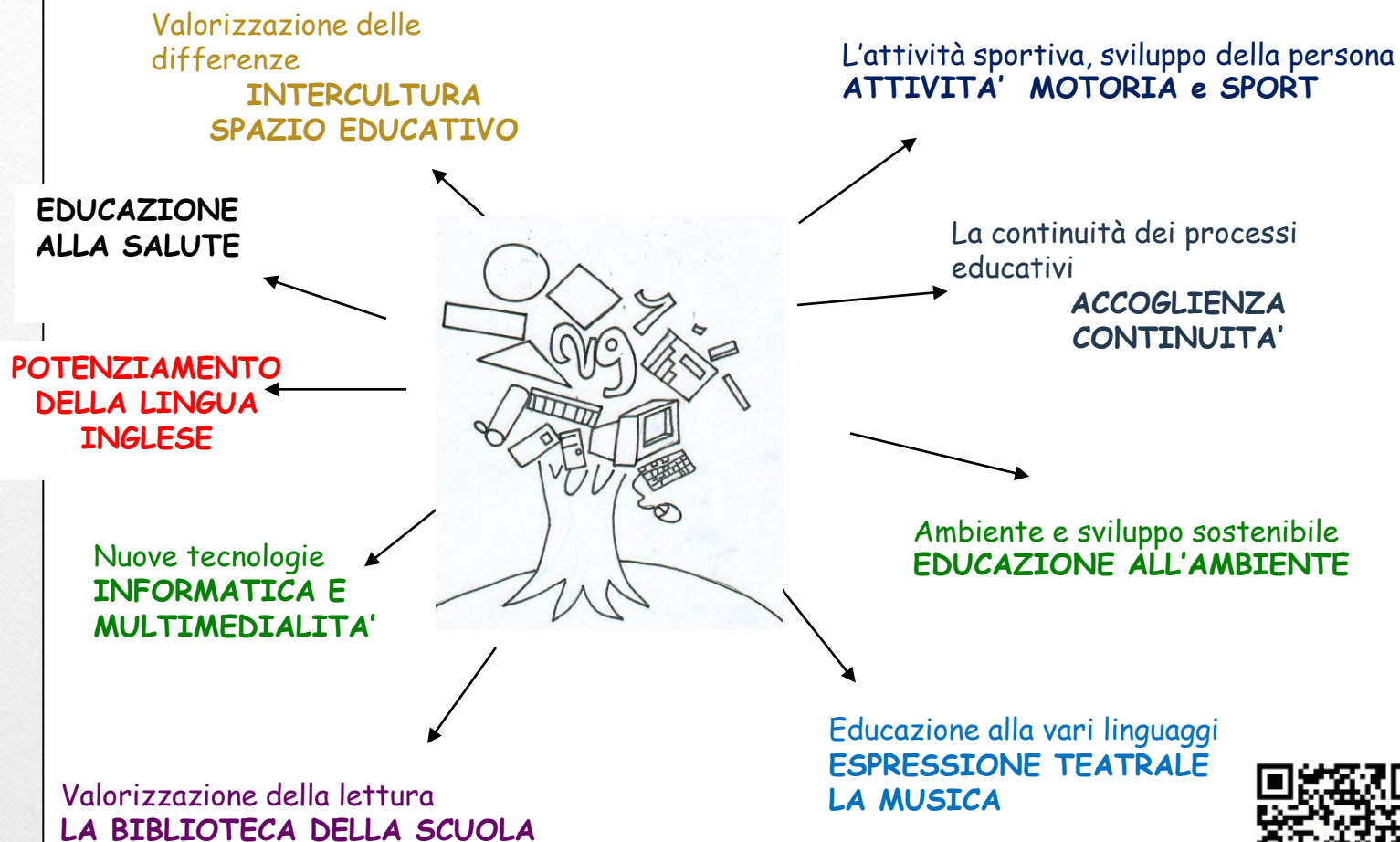


Orario discipline

Italiano	8
Storia	2
Geografia	1
Matematica	8
Scienze	2
Inglese	1
Tecnologia	2
Musica	1
Arte e immagine	2
Ed. motoria	1
Religione o att. alternativa	2
Mensa e post mensa	10



Progetti





**Sono garantiti dal Comune i
servizi di
pre-post scuola
mensa
trasporto
assistenza educativa
psicopedagoga**



CRITERI PER LA FORMAZIONE DELLE CLASSI

Equa distribuzione maschi/femmine

Presenza di qualche compagno/a della classe frequentata precedentemente

Valutazione degli apprendimenti fornite dai docenti del grado di scuola frequentata all'atto dell'iscrizione

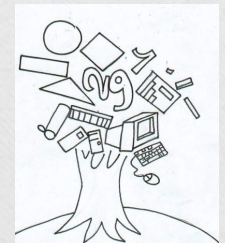
Equa distribuzione degli alunni secondo i livelli di competenza e di socializzazione

Equa suddivisione di casi problematici , con particolare attenzione agli alunni diversamente abili e ad alunni in carico ai servizi sociali

Equa suddivisione alunni stranieri

Attenzione ai casi di incompatibilità segnalati dai docenti del grado di scuola frequentata all'atto dell'iscrizione

Sorteggio



LE MODALITÀ DI ISCRIZIONE



QUANDO?

- Dal 7 al 31 gennaio



IN CHE MODO?

Compilazione da parte del genitore della domanda di **iscrizione on line** (*Legge n.135/2012 spending review*)

- Il personale della scuola offrirà un servizio di supporto per le famiglie prive di strumentazione informatica o di casella di posta elettronica personale, su appuntamento con prenotazione telefonica.

Tutti i giorni non festivi dalle ore 11.00 alle ore 13.00 e dalle ore 14.45 alle ore 17.00 (martedì e mercoledì)

ADEMPIMENTI DELLE FAMIGLIE

- **Registrazione** a partire del 27 dicembre con casella di posta elettronica personale
- **Iscrizione** individuare la scuola d'interesse con il codice ministeriale o attraverso l'aiuto di "Scuola in Chiaro" compilare la domanda in tutte le sue parti;
- Inoltro della domanda



- **Codice ministeriale**
 - MBEE8B103D - Primaria Aicurzio
 - MBEE8B101B - Primaria Oberdan
 - MBEE8B102C- Primaria Villanova

Criteri di assegnazione al plesso

- Alunno iscritto entro il termine utile stabilito dal MIUR,
- Alunno in situazione di handicap,
- Alunno segnalato dai servizi sociali,
- Alunno con uno o più fratelli o sorelle iscritti nello stesso plesso,
- Alunno non anticipatario,

- Alunno residente nel comune del plesso,
- Scuola dell'infanzia di provenienza pertinente al plesso
- Maggior vicinanza dell'abitazione dell'alunno al plesso.

Le domande degli alunni "anticipatari" potranno essere accolte solo in caso di disponibilità di posti, per il plesso prescelto, una volta esauriti i criteri sopra elencati



**L'estratto del ptof, le slide e
altre informazioni si trovano
sul sito web
dell'Istituto comprensivo
www.icbernareggio.edu.it**



**Grazie per la cortese
attenzione**

